

# POP

ホルベインPOP油絵具（大作用油絵具）

## COLOR CHART OF HOLBEIN POP ECOLSE OIL COLORS

**holbein**

SINCE 1900

# pop

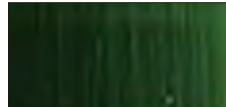
**HOLBEIN POP ECOLSE OIL COLOR**  
**POP SIZE TUBE in 80ml tubes and**  
**POP **BIG** SIZE TUBE in 160ml tubes**  
**are in 50 colors.**



B851 B801 \*\*\*  
 CRIMSON LAKE III  
 Laque Cramoisie  
 クリムゾン レーキ



B860 B810 \*\*\*  
 PERMANENT YELLOW DEEP I  
 Jaune Permanent Foncé  
 パーマネント イエロー ディープ



B870 B820 \*\*\*  
 SAP GREEN II  
 Vert de Vessie  
 サップ グリーン



B882 B832 \*\*\*  
 TURQUOISE BLUE II  
 Bleu Turquoise  
 ターコイズ ブルー



B886 B836 \*\*  
 ROSE VIOLET IV  
 Violet Rose  
 ローズ バイオレット



B852 B802 \*\*  
 CHINESE RED III  
 Rouge de Chine  
 チャイニーズ レッド



B861 B811 \*\*\*  
 PERMANENT YELLOW ORANGE II  
 Jaune Permanent Orangé  
 パーマネント イエロー オレンジ



B873 B823 \*\*\*  
 PERMANENT GREEN LIGHT II  
 Vert Permanent Clair  
 パーマネント グリーン ライト



B879 B829 \*\*  
 CERULEAN BLUE HUE II  
 Bleu de Cobalt Imit.  
 セルリアン ブルー ヒュー



B890 B840 \*\*\*  
 RED OCHRE I  
 Ocre Rouge  
 レッド オーカー



B853 B803 \*\*  
 FRENCH RED II  
 Rouge Français  
 フレンチ レッド



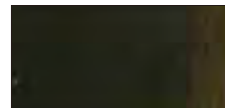
B862 B812 \*\*\*  
 JAUNE BRILLANT I  
 Jaune Brillant  
 ジョーン ブリヤン



B867 B817 \*\*\*  
 PERMANENT GREEN PALE II  
 Vert Permanent Pâle  
 パーマネント グリーン ペール



B876 B826 \*\*  
 COBALT BLUE HUE I  
 Bleu de Cobalt Imit.  
 コバルト ブルー ヒュー



B887 B837 \*\*\*  
 RAW UMBER II  
 Terre d'Ombre Naturelle  
 ロー アンバー



B850 B800 \*\*  
 SCARLET LAKE II  
 Laque Écarlate  
 スカーレット レーキ



B857 B807 \*\*  
 NAPLES YELLOW I  
 Naples Yellow  
 ナイプルス イエロー



B868 B818 \*\*\*  
 PERMANENT GREEN II  
 Vert Permanent  
 パーマネント グリーン



B877 B827 \*\*\*  
 ULTRAMARINE BLUE II  
 Bleu Outremer  
 ウルトラマリン ブルー



B897 B847 \*\*\*  
 RAW SIENNA II  
 Terre de Sienne Naturelle  
 ロー シェンナ



B854 B804 \*\*  
 VERMILION HUE II  
 Vermillon Imit.  
 バーミリオン ヒュー



B863 B813 \*\*\*  
 YELLOW OCHRE I  
 Ocre Jaune  
 イエロー オーカー



B869 B819 \*\*  
 PERMANENT GREEN DEEP III  
 Vert Permanent Foncé  
 パーマネント グリーン ディープ



B881 B831 \*\*\*  
 ULTRAMARINE DEEP IV  
 Outremer Foncé  
 ウルトラマリン ディープ



B888 B838 \*\*\*  
 BURNT UMBER I  
 Terre d'Ombre Brûlée  
 バート アンバー



B855 B805 \*  
 BRILLIANT PINK III  
 Rose Brillant  
 ブリアント ピンク



B864 B814 \*\*\*  
 TERRE VERTE II  
 Terre Verte  
 テール ベルト



B872 B822 \*\*\*  
 GREEN OXIDE OF CHROME I  
 Vert Oxyde de Chrome  
 グリーン オキサイド オブ クロム



B878 B828 \*\*  
 PRUSSIAN BLUE I  
 Bleu de Prusse  
 プルシャン ブルー



B889 B839 \*\*\*  
 BURNT SIENNA I  
 Terre de Sienne Brûlée  
 バート シェンナ



B856 B806 \*\*  
 CORAL RED II  
 Rouge Corail  
 コーラル レッド



B865 B815 \*\*\*  
 CINNABAR GREEN I  
 Cinabre Vert  
 シナバー グリーン



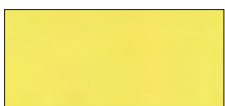
B874 B824 \*\*\*  
 OLIVE GREEN IV  
 Vert Olive  
 オリーブ グリーン



B885 B835 \*\*\*  
 MANGANESE BLUE HUE II  
 Bleu de Manganèse Imit.  
 マンガニース ブルー ヒュー



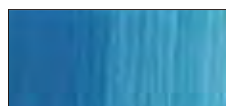
B892 B842 \*\*\*  
 GREEN GREY IV  
 Gris Vert  
 グリーン グレイ



B858 B808 \*\*\*  
 LEMON YELLOW I  
 Jaune Citron  
 レモン イエロー



B866 B816 \*\*\*  
 VIRIDIAN HUE II  
 Vert Émeraude Imit.  
 ビリジャン ヒュー



B875 B825 \*  
 COMPOSE BLUE I  
 Bleu Composé  
 コンポーズ ブルー



B883 B833 \*  
 COBALT VIOLET LIGHT HUE II  
 Violet de Cobalt Clair Imit.  
 コバルト バイオレット ライト ヒュー



B859 B809 \*\*\*  
 PERMANENT YELLOW LIGHT I  
 Jaune Permanent Clair  
 パーマネント イエロー ライト



B871 B821 \*\*  
 EMERALD GREEN II  
 Vert Véronèse  
 エメラルド グリーン



B880 B830 \*\*  
 ICE BLUE I  
 Bleu de Glace  
 アイス ブルー



B884 B834 \*  
 STABLE VIOLET II  
 Violet Solide  
 ステイブル バイオレット

**【油絵具の安全な扱い方】**

- ① 絵具を使っている時は飲食や喫煙しない。  
筆の先をなめて、とがらすこともやめましょう。
- ② 絵具・溶剤を使用中は換気、通気をよくし、  
溶剤を長時間使用する時やスプレーやエア  
を長時間使用する時は新鮮な空気の流通をよく  
する時は換気をして新鮮な空気の流通をよく  
する。
- ③ 絵具、とき油、溶剤が皮膚に付いたらすぐ  
皮膚に付いた絵具、とき油、溶剤を長時間  
皮膚を傷害を起こすおそれがあります。すぐ洗  
い流す。
- ④ 絵具や溶剤を炎や高温に近づけないで  
炎の出ている場所や、高温になる器具の近  
ワニスや定着液の噴霧は避けてください。
- ⑤ 絵具を噴霧するときは防塵マスクをして  
絵具を液状にしてエアブラシで噴霧する  
して防塵マスクをしてください。
- ⑥ 絵具使用後は手をよく洗ってください。
- ⑦ 絵具使用後は子どもの手のとどかない所に  
子どもが誤って絵具やとき油、溶剤をこぼした  
使用後の絵具類は、子どもの手のとどかない所

左側のコードNo.はBIG 160ml LH Ref. No. 160ml  
 右側のコードNo.はPOP 80ml RH Ref. No. 80ml

■このカラーチャートは印刷による表現ですので絵具の色とは差があります。正しい色は販売店頭の実物色見本をご参照ください。  
 ■This color chart is produced with printers inks and colors can be held as only approximate, For actual color reproduction request an official Holbein color chart.



## ホルベインPOP油絵具 ポップサイズ(80ml入) ポップ **BIG** サイズ(160ml入) 50色

### POPサイズチューブとは・・・

ポピュラーサイズチューブの愛称で、油絵の楽しさ、絵を描くという自由な世界を広く一般に味わっていただくためにおつくりした絵具です。なんの飾りけもないチューブになっていますが、中味は80mlとたっぷり入っており6号チューブの4倍です。100色以上もある伝統的な油絵具の中からもっとも大切な色、50色を選びました。

### POPビッグサイズチューブとは・・・

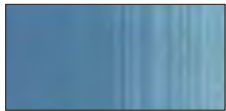
ポピュラーサイズチューブをさらに大きく2倍にしたものです。中味も160mlとたっぷり入っており6号チューブの8倍です。

The POP size tube Oil Colors, were originally developed to meet the specific demands of Artists, Art Students and Amateur Painters, who have been seeking reliable colors at reasonable prices.

Thus, the Pigments and Mediums used in the manufacture of POP OIL COLORS, are carefully selected and fully tested by our laboratory. From a range of over 100 colors, we have scientifically tested and selected 50 of the most important colors, to form the popular POP palette range.

The POP size tube and the selected range of colors, will be found most suitable for those painters executing large mural scenes in subjects such as, dramatic historical events, or the Romanesque of the Middle Ages etc. POP colors will also be found most suitable for dynamic painting knife technique, as well as those who wish to work in a series of modern paintings, with a constant theme and avoiding classic neutral tints.

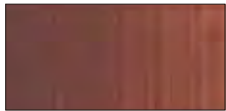
Owing to the large volume of reliable batch color, POP colors are excellent for all extensive theme and series paintings.



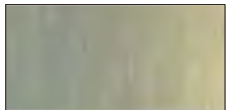
B 893 B 843 \*\*  
BLUE GREY  
Gris Bleu  
ブルー グレイ



B 895 B 845 \*\*  
VIOLET GREY  
Gris Violet  
バイオレット グレイ



B 896 B 846 \*\*\*  
ROSE GREY  
Gris Rose  
ローズ グレイ



B 894 B 844 \*\*  
GREY OF GREY  
Gris Gris  
グレイ オフ グレイ



B 891 B 841 \*\*\*  
IVORY BLACK  
Noir d'Ivoire  
アイボリー ブラック



B 898 B 848 \*\*\*  
PERMANENT WHITE EX  
Blanc Permanent  
パーマナント ホワイト EX



B 899 B 849 \*\*\*  
TITANIUM WHITE  
Blanc de Titano  
チタニウム ホワイト

よく洗ってください。 ⑧絵具やとき油の付いた布や紙は注意して捨ててください。 ⑨絵具の「警告」表示をよくお読みください。 ⑩シルバー ホワイトの取り扱いにご注意ください。

ホルベイン絵具に関するご質問・ご相談は下記へ  
ホルベイン絵具 技術サービスセンター  
電話 072 (985) 1223  
※【電話受付時間】9:30~16:00  
月曜日~金曜日(祝日を除く)  
〒579-8063 東大阪市横小路町4-10-52  
ホルベイン工業(株)

“The Safe Use of Paints and mediums”  
1. Read labels carefully noting cautionary warnings before product use.  
2. Do not moisten or point a brush with the mouth. Do not eat, drink or smoke while painting.  
3. Avoid contact with eyes, mouth and skin. After painting wash hands, nails and tools thoroughly.  
4. When spray painting use a mask and insure adequate cross ventilation.  
5. KEEP OUT OF REACH OF CHILDREN.  
6. If swallowed or eye contact occurs seek prompt medical attention.  
Not intended for use by Children.

# ホルベインPOP油絵具 HOLBEIN POP ECOLSE OIL COLOR

| Ref.No.                        | 色名/Name of Color |                     | 耐光性記号<br>Permanency<br>Rating | 乾燥所要日数<br>Approx. Days<br>Drying | 混色制限<br>Admixing<br>Rating | 透明性<br>Opacity<br>Rating | 毒性注意<br>Toxicity | 使用顔料名                       |                               |
|--------------------------------|------------------|---------------------|-------------------------------|----------------------------------|----------------------------|--------------------------|------------------|-----------------------------|-------------------------------|
|                                | 日本語/Japanese     | 英語/English          |                               |                                  |                            |                          |                  | Color Index Name (C.I.Name) | 顔料化学組成名                       |
| <b>RED</b>                     |                  |                     |                               |                                  |                            |                          |                  |                             |                               |
| B 801                          | B 851            | クリムゾン レーキ           | ***                           | Ⅲ (4日前後)                         |                            | ○                        |                  | PR83                        | アリザリブルーキ                      |
| B 802                          | B 852            | チャイニーズ レッド          | **                            | Ⅲ (4日前後)                         |                            | ①                        |                  | PR48                        | モノアズレーキ                       |
| B 803                          | B 853            | フレンチ レッド            | **                            | Ⅱ (3日前後)                         |                            | ①                        |                  | PR48 PY55                   | モノアズレーキ, ジスアゾ系                |
| B 800                          | B 850            | スカーレット レーキ          | **                            | Ⅱ (3日前後)                         |                            | ①                        |                  | PR48 PY55                   | モノアズレーキ, ジスアゾ系                |
| B 804                          | B 854            | バーミリオン ヒュー          | **                            | Ⅱ (3日前後)                         |                            | ①                        |                  | PR48 PY55                   | モノアズレーキ, ジスアゾ系                |
| B 805                          | B 855            | ブリリアント ピンク          | *                             | Ⅲ (4日前後)                         |                            | ①                        |                  | PR48 PW6                    | モノアズ系, 酸化チタン                  |
| B 806                          | B 856            | コーラル レッド            | **                            | Ⅱ (3日前後)                         |                            | ①                        |                  | PR48 PY55 PW6               | モノアズレーキ, ジスアゾ系, 酸化チタン         |
| <b>YELLOW</b>                  |                  |                     |                               |                                  |                            |                          |                  |                             |                               |
| B 808                          | B 858            | レモン イエロー            | ***                           | Ⅰ (2日前後)                         |                            | ①                        |                  | PY81 PW6                    | ジスアゾ系, 酸化チタン                  |
| B 809                          | B 859            | パーマネント イエロー ライト     | ***                           | Ⅰ (2日前後)                         |                            | ①                        |                  | PY14 PY53                   | ジスアゾ系, チタン黄                   |
| B 810                          | B 860            | パーマネント イエロー ディープ    | ***                           | Ⅰ (2日前後)                         |                            | ①                        |                  | PY152 PY53                  | ジスアゾ系, チタン黄                   |
| B 811                          | B 861            | パーマネント イエロー オレンジ    | ***                           | Ⅱ (3日前後)                         |                            | ①                        |                  | PY55                        | ジスアゾ系                         |
| B 812                          | B 862            | ジョン ブリヤン            | ***                           | Ⅰ (2日前後)                         |                            | ①                        | (Se-Cd)          | PR108 PW6                   | 硫化セレン化カドミウム, 酸化チタン            |
| B 807                          | B 857            | ネイプルス イエロー          | **                            | Ⅰ (2日前後)                         |                            | ①                        |                  | PY42 PW6                    | 水和酸化鉄, 酸化チタン                  |
| B 813                          | B 863            | イエロー オーガー           | ***                           | Ⅰ (2日前後)                         |                            | ①                        |                  | PY42                        | 水和酸化鉄                         |
| <b>GREEN</b>                   |                  |                     |                               |                                  |                            |                          |                  |                             |                               |
| B 814                          | B 864            | テール ベルト             | ****                          | Ⅱ (3日前後)                         |                            | ①                        |                  | PG23                        | 天然土                           |
| B 815                          | B 865            | シナバー グリーン           | ***                           | Ⅰ (2日前後)                         |                            | ①                        |                  | PY43 PY53 PB15              | 天然土, チタン黄, フタロシアニン系           |
| B 816                          | B 866            | ビリジャン ヒュー           | **                            | Ⅱ (3日前後)                         |                            | ①                        |                  | PG7                         | フタロシアニン系                      |
| B 821                          | B 871            | エメラルド グリーン          | **                            | Ⅱ (3日前後)                         |                            | ①                        |                  | PY81 PG7 PW6                | ジスアゾ系, フタロシアニン系, 酸化チタン        |
| B 820                          | B 870            | サップ グリーン            | ***                           | Ⅱ (3日前後)                         |                            | ○                        |                  | PY17 PG7                    | ジスアゾ系, フタロシアニン系               |
| B 823                          | B 873            | パーマネント グリーン ライト     | ***                           | Ⅱ (3日前後)                         |                            | ①                        |                  | PY14 PY53 PG7               | ジスアゾ系, チタン黄, フタロシアニン系         |
| B 817                          | B 867            | パーマネント グリーン パール     | **                            | Ⅱ (3日前後)                         |                            | ①                        |                  | PY14 PY53 PG7               | ジスアゾ系, チタン黄, フタロシアニン系         |
| B 818                          | B 868            | パーマネント グリーン         | **                            | Ⅱ (3日前後)                         |                            | ①                        |                  | PY14 PY53 PB15              | ジスアゾ系, チタン黄, フタロシアニン系         |
| B 819                          | B 869            | パーマネント グリーン ディープ    | **                            | Ⅲ (4日前後)                         |                            | ①                        |                  | PY14 PB15                   | ジスアゾ系, フタロシアニン系               |
| B 822                          | B 872            | グリーン オキサイド オブ クロム   | ****                          | Ⅰ (2日前後)                         |                            | ●                        |                  | PG17                        | 酸化クロム                         |
| B 824                          | B 874            | オリブ グリーン            | **                            | Ⅳ (5日前後)                         | N                          | ①                        |                  | PR83 PY17 PB29              | アリザリブルーキ, ジスアゾ系, ウルトラマリン青     |
| <b>BLUE</b>                    |                  |                     |                               |                                  |                            |                          |                  |                             |                               |
| B 825                          | B 875            | コンポーズ ブルー           | *                             | Ⅰ (2日前後)                         |                            | ①                        |                  | PB15 PW6                    | フタロシアニン系, 酸化チタン               |
| B 830                          | B 880            | アイス ブルー             | **                            | Ⅰ (2日前後)                         |                            | ①                        |                  | PG7 PB15                    | フタロシアニン系                      |
| B 832                          | B 882            | ターコイズ ブルー           | **                            | Ⅱ (3日前後)                         |                            | ①                        | (Co)             | PB35 PW6                    | 銅酸コバルト, 酸化チタン                 |
| B 829                          | B 879            | セルリアン ブルー ヒュー       | **                            | Ⅱ (3日前後)                         |                            | ①                        |                  | PB15 PW6                    | フタロシアニン系, 酸化チタン               |
| B 826                          | B 876            | コバルト ブルー ヒュー        | **                            | Ⅰ (2日前後)                         | N                          | ①                        |                  | PB15 PB29 PW6               | フタロシアニン系, ウルトラマリン青, 酸化チタン     |
| B 827                          | B 877            | ウルトラマリン ブルー         | **                            | Ⅱ (3日前後)                         |                            | ①                        |                  | PB29                        | シリカ, アルミナ, ソーダ, 硫黄錯塩          |
| B 831                          | B 881            | ウルトラマリン ディープ        | **                            | Ⅳ (5日前後)                         | N                          | ①                        |                  | PB29                        | シリカ, アルミナ, ソーダ, 硫黄錯塩          |
| B 828                          | B 878            | ブルジャン ブルー           | **                            | Ⅰ (2日前後)                         |                            | ①                        |                  | PB27                        | フェロシアン化鉄アンモン                  |
| B 835                          | B 885            | マンガネーズ ブルー ヒュー      | ****                          | Ⅱ (3日前後)                         |                            | ○                        | (Co)             | PB35                        | 銅酸コバルト                        |
| <b>VIOLET</b>                  |                  |                     |                               |                                  |                            |                          |                  |                             |                               |
| B 833                          | B 883            | コバルト バイオレット ライト ヒュー | *                             | Ⅱ (3日前後)                         | N                          | ①                        |                  | PR122 PB29 PW6              | キナクリドン系, ウルトラマリン青, 硫化亜鉛, バリウム |
| B 834                          | B 884            | ステーブル バイオレット        | *                             | Ⅱ (3日前後)                         | N                          | ○                        |                  | PR122 PB29                  | キナクリドン系, ウルトラマリン青             |
| B 836                          | B 886            | ローズ バイオレット          | **                            | Ⅳ (5日前後)                         |                            | ①                        |                  | PR122                       | キナクリドン系                       |
| <b>BROWN</b>                   |                  |                     |                               |                                  |                            |                          |                  |                             |                               |
| B 840                          | B 890            | レッド オーガー            | ****                          | Ⅰ (2日前後)                         |                            | ●                        |                  | PR101 PBr7                  | 酸化鉄, 天然土 (酸化鉄)                |
| B 837                          | B 887            | ロー アンバー             | ****                          | Ⅱ (3日前後)                         |                            | ①                        |                  | PBr7                        | 天然土 (酸化鉄)                     |
| B 847                          | B 897            | ロー シェンナ             | ****                          | Ⅱ (3日前後)                         |                            | ①                        |                  | PY43                        | 天然土 (酸化鉄)                     |
| B 838                          | B 888            | バーント アンバー           | ****                          | Ⅰ (1日前後)                         |                            | ①                        |                  | PBr6 PBr7                   | 天然土 (酸化鉄)                     |
| B 839                          | B 889            | バーント シェンナ           | ****                          | Ⅰ (2日前後)                         |                            | ①                        |                  | PBr7                        | 天然土 (酸化鉄)                     |
| <b>GREY, BLACK &amp; WHITE</b> |                  |                     |                               |                                  |                            |                          |                  |                             |                               |
| B 842                          | B 892            | グリーン グレイ            | **                            | Ⅳ (5日前後)                         |                            | ①                        |                  | PG17 PW6                    | 酸化クロム, 酸化チタン                  |
| B 843                          | B 893            | ブルー グレイ             | **                            | Ⅲ (4日前後)                         | N                          | ①                        |                  | PB29 PW6                    | ウルトラマリン青, 酸化チタン               |
| B 845                          | B 895            | バイオレット グレイ          | **                            | Ⅳ (5日前後)                         | N                          | ①                        |                  | PV15 PW6                    | ウルトラマリン青, 酸化チタン               |
| B 846                          | B 896            | ローズ グレイ             | ****                          | Ⅳ (5日前後)                         |                            | ①                        |                  | PR101 PW6                   | 酸化鉄, 酸化チタン                    |
| B 844                          | B 894            | グレイ オブ グレイ          | **                            | Ⅱ (3日前後)                         |                            | ①                        |                  | PBk1 PW6                    | 縮合アニン系, 酸化チタン                 |
| B 841                          | B 891            | アイボリー ブラック          | ****                          | Ⅳ (5日前後)                         |                            | ●                        |                  | PBk9                        | 骨炭 (炭素, 磷酸カルシウム)              |
| B 848                          | B 898            | パーマネント ホワイト EX      | ****                          | Ⅲ (4日前後)                         |                            | ①                        |                  | PW6                         | 酸化チタン                         |
| B 849                          | B 899            | チタニウム ホワイト          | ****                          | Ⅲ (4日前後)                         |                            | ●                        |                  | PW6                         | 酸化チタン                         |

## 記号の説明 Key of Code

### 【耐光性記号】

- \*\*\* ... 絶対堅牢な色であることを示します。
- \*\* ... 堅牢な色であることを示します。
- \* ... 比較的堅牢な色であることを示します。
- ... 変化しやすい色であることを示します。

### 【Permanency Rating】

- Absolutely permanent colors.
- Permanent colors.
- Moderately durable colors.
- Not durable colors.

### 【乾燥所要日数】 [Approximate Days Drying]

- I ... 2日前後で乾燥します。... 2 days.
- II ... 3日前後で乾燥します。... 3 days.
- III ... 4日前後で乾燥します。... 4 days.
- IV ... 5日前後で乾燥します。... 5 days.

油絵具をキャンバスに0.15mm厚に塗布し、25℃・湿度55%の室内で指触乾燥時間を測定したものを、乾燥所要日数は、室温の条件や絵具の塗布厚により変わります。

### 【透明性記号】

- ... 透明色 Transparent Colors
- ① ... 半透明色 Semi-Transparent Colors
- ... 不透明色 Opaque Colors

### 【混色制限注意記号】

- 無印 ... どの色とも混色が自由にできます。
- N 印 ... 硫化物を成分とするので、油絵具のシルバーホワイトとの混色は避けてください。

### 【Admixing Remarks】

- N Sulfide origin colors, should avoid admixture with Leadene Chemical origin colors : Silver White.



有害性のある物質 (顔料) を含んだ絵具に表示しています。  
× of the tube front label shows HARMFUL.

### 【絵具毒性取扱い注意記号】

対象絵具のラベルに【警告】の見出しで表示 (Se-Cd) ... セレンおよびカドミウム化合物を含みます。

### 【APマーク】



無毒な絵具に表示しています。

### 【CLマーク】



有害性のある物質を含んだ絵具に表示しています。

### 【絵具ラベルに表示】

米国材料試験協会 (ASTM) の安全基準に合致し、米国顔料材料協会 (ACMI) の認可製品です。有毒物にはWARNINGの表示があります。

## 取扱店 Distributor:

